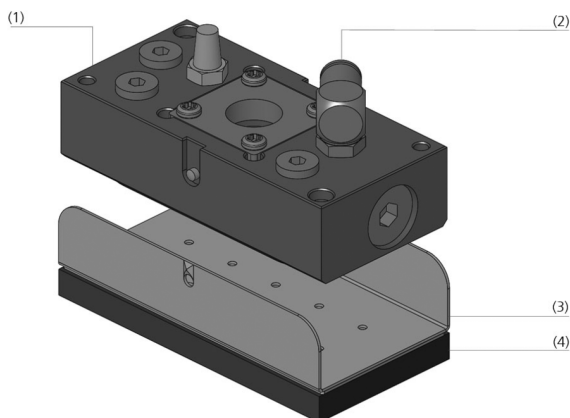


## Flächengreifsystem FM-SW

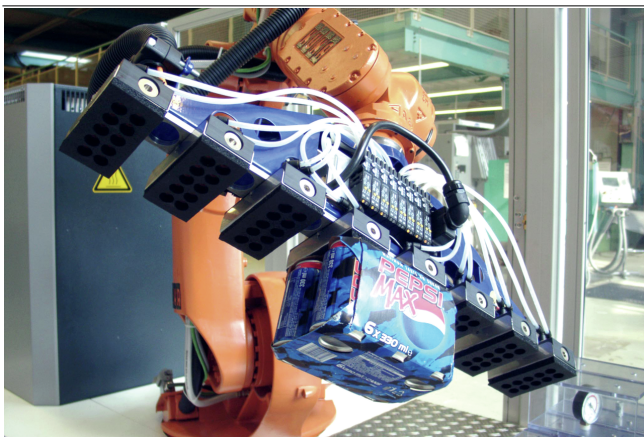
Saugfläche (LxB) von 38 x 22 mm bis 76 x 22 mm



Flächengreifsystem FM-SW



Systemaufbau Flächengreifsystem FM-SW



Greifsysteme FM-SW bei der Handhabung von Getränkeverpackungen

### Eignung für branchenspezifische Anwendungen

#### Anwendung

- Einsatz bei der Handhabung von verschiedensten Produkten, z. B. beim Befüllen von Kartons
- Durch die kompakten Abmessungen und das geringe Eigengewicht ideal in Verpackungsmaschinen wie z. B. Case-Packer integrierbar
- Einsatz an Saugspinnen zur Handhabung von wölbenden Werkstücken wie z. B. Bleche, Furniere etc.
- Typ FM mit Anschluss für externe Vakuum-Erzeugung

#### Aufbau

- Kunststoff-Grundkörper (1) mit Anschlüssen (2) für die Verschlauchung des externen Vakuum-Erzeugers
- Aufsteck-Saugplatte (3) mit integrierten Strömungswiderständen
- Dichtelemente (4): Dichtschaum
- Vakuum-Sensor sowie externe Abblasfunktion optional

#### Produkt-Highlights

- Externer Vakuum-Erzeuger ermöglicht hohe Volumenströme und Unterdruck bis -0,8 bar bei geringen Betriebskosten
- Greifer durch Wahl des Dichtelements (Sauggreifer oder Dichtschaum) optimal an Anwendung anpassbar
- Integrierte Strömungswiderstände minimieren Leckageverluste bei nicht belegten Saugzellen
- Grundkörper aus Kunststoff für hohe Steifigkeit bei geringem Gewicht

# Flächengreifsystem FM-SW

Saugfläche (LxB) von 38 x 22 mm bis 76 x 22 mm

## Bestelldaten Flächengreifsystem FM-SW

Typ	Artikel-Nr.
FM-SW 38x22 N10	10.01.10.00841
FM-SW 76x22 4x6 0.4 N10	10.01.11.00851

## Bestelldaten Ersatzteile Flächengreifsystem FM-SW

Typ	Ersatzteile	Artikel-Nr.
FM-SW 38x22 N10	Dichtplatte Lagengreifer	DI-PL SPZ 38x22 N10
FM-SW 76x22 4x6 0.4 N10	Dichtplatte	DI-PL 76x22 N10 FLGR

## Technische Daten Flächengreifsystem FM-SW

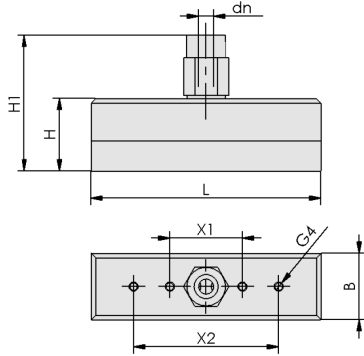
Typ	Anzahl Saugzellen	Haltekraft bei 60 % Vakuum [N]*	Gewicht [kg]
FM-SW 38x22 N10	11	-	0,1
FM-SW 76x22 4x6 0.4 N10	26	40	0,1

\*Bei Vollbelegung des Greifers mit einem eigenstabilen Werkstück

## Flächengreifsystem FM-SW

Saugfläche (LxB) von 38 x 22 mm bis 76 x 22 mm

### Konstruktionsdaten Flächengreifsystem FM-SW



FM-SW 76x22 N10

## Flächengreifsystem FM-SW

Saugfläche (LxB) von 38 x 22 mm bis 76 x 22 mm

### Konstruktionsdaten Flächengreifsystem FM-SW

Typ	B [mm]	d4 [mm]	dn [mm]*	G1	G4	H [mm]	H1 [mm]	L [mm]	X1 [mm]	X2 [mm]	Y1 [mm]
FM-SW 38x22 N10	22	-	8	-	M3x0.5-IG	23	44	38	24	-	-
FM-SW 76x22 4x6 0.4 N10	22	-	8	-	M3x0.5-IG	24	45	76	24	48	-

\*Erfordert Druckluftschlauch 8/6 mm